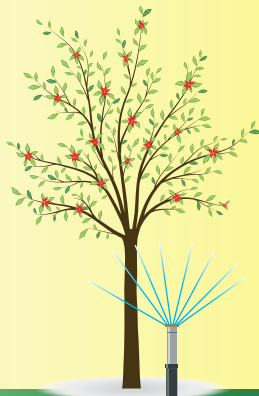


# CAMBIE CON LAS ESTACIONES REDUZCA EL USO DE LOS ROCIADORES

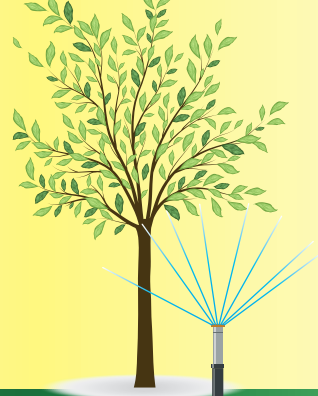
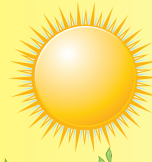
DURANTE EL OTOÑO Y EL INVIERNO  
LAS PLANTAS CONSUMEN MENOS AGUA



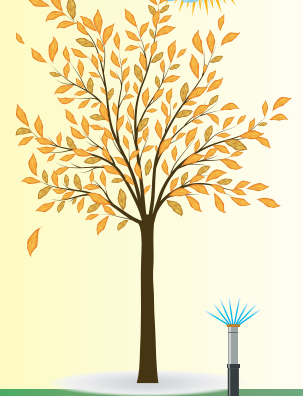
INVIERNO



PRIMAVERA



VERANO



OTOÑO

## ¿LE GUSTARÍA AHORRAR DINERO?

## ¡ENTONCES LEA LO SIGUIENTE!

¿Sabía que durante los meses de otoño e invierno, incluso en los días cálidos, su jardín no necesita la misma cantidad de agua que necesita en los meses de verano?

Estas ideas le ayudarán a ahorrar agua y dinero, y a mantener el atractivo de su jardín:

- ✓ Deje que la naturaleza haga lo suyo. No riegue en las 24 horas anteriores ni en las 48 horas posteriores a una lluvia.
- ✓ Aproveche la tecnología. Instale un controlador de riego basado en las condiciones climáticas.
- ✓ Mantenga todo en buenas condiciones. Inspeccione su sistema de rociadores y haga los ajustes necesarios, como apretar las boquillas y verificar que no haya pérdidas.
- ✓ Hable con su paisajista acerca de cómo reducir el riego.
- ✓ Cambie con las estaciones. Recuerde ajustar su sistema controlador de riego en cada estación.
- ✓ Siga haciendo un buen trabajo. Estamos aquí para ayudarle.
- ✓ Llame o envíe un correo electrónico al Distrito si tiene preguntas sobre su consumo de agua o necesita más ayuda:  
(818) 251-2200 ~ [stopthewaste@lvmwd.com](mailto:stopthewaste@lvmwd.com)



[LVMWD.com/OutdoorSavings](http://LVMWD.com/OutdoorSavings)

No más derroche de agua



¿Ha visto algún sistema de riego que derroche agua, rociadores dañados o escorrentía? Envíe una foto a:  
[StopTheWaste@LVMWD.com](mailto:StopTheWaste@LVMWD.com)